

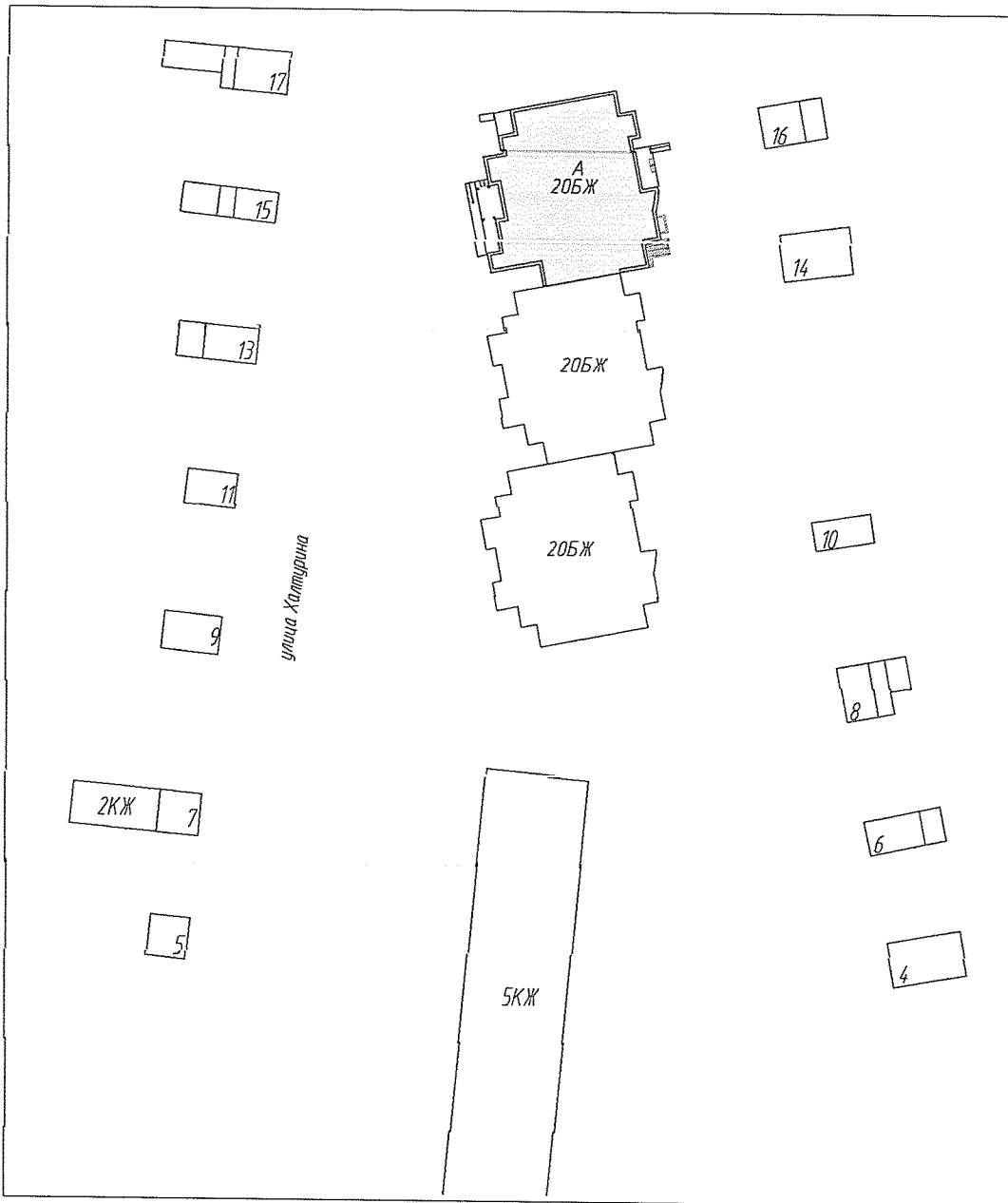
1. АРХИТЕКТУРНО - ПЛАНИРОВОЧНЫЕ И ЭКСПЛУАТАЦИОННЫЕ СВЕДЕНИЯ О МНОГОКВАРТИРНОМ ДОМЕ

Объект капитального строительства: здание
 Назначение: жилое, для постоянного проживания
 Фактическое использование: по назначению
 Год постройки: 2013 Год последнего капитального ремонта: _____
 Серия, тип проекта: индивидуальный
 Материал стен: трехслойные стены с эффективным утеплителем, облицованные кирпичом
 Строительный объем: 35206 куб.м.
 Этажность: 20 Этажность подземная: 1 Количество подъездов: 1
 Количество квартир: 190 Количество обособленных нежилых помещений: _____
 Площадь здания: 8621,0 В том числе:
 общая площадь квартир здания: 6178,9 кв.м.
 в том числе жилая площадь квартир: 3606,2 кв.м.
 общая площадь обособленных нежилых помещений здания: 495,4 кв.м.
 общая площадь всех помещений общего пользования многоквартирного дома: 1946,7 кв.м.
 Примечание:

2. РАСПРЕДЕЛЕНИЕ ПЛОЩАДЕЙ ЖИЛЫХ ПОМЕЩЕНИЙ МНОГОКВАРТИРНОГО ДОМА

№ п/п	Количество жилых помещений			Площадь жилых помещений, кв.м.		
	Квартир	Комнат		Общая	Жилая	Вспом. исполь- зования
1	2	3	4	5	6	7
1	Однокомнатных	113	113	2588	1279,4	1308,6
2	Двухкомнатных	76	152	3529,3	2283,8	1245,5
3	Трехкомнатных	1	3	61,6	43,0	18,6
4	Четырехкомнатных					
5	Пять и более комнат					
6	Всех	190	268	6178,9	3606,2	2572,7
7	Из них, расположено:	в частях здания с коридорной сетью размещения жилых помещений				
8		в общежитиях				
9		в мансардных этажах				
10		в цокольных этажах				

4. ИНВЕНТАРНЫЙ ПЛАН



филиал ФГУП "Ростехинвентаризация - Федеральное БТИ" по Удмуртской Республике

Инвентарный план фактического землепользования "Многоэтажного жилого дома № 1 со встроенными торгово-офисными помещениями по ул. Халтурина в Индустриальном районе г. Ижевска. Второй этап строительства - Секция № 3"

Должность	Фамилия И.О.	Подпись	Дата	Удмуртская Республика, город Ижевск, Индустриальный район, улица Халтурина, 13	Лист	1
Начальник отдела	Блябляем О.А.	<i>[Signature]</i>	25.12.2013		Листов	1
Проверил	Урсегова Р.В.	<i>[Signature]</i>	25.12.2013		Масштаб	1:1000
Исполнитель	Самсонова Л.И.	<i>[Signature]</i>	25.12.2013			

5. ЭКСПЛИКАЦИЯ ПЛОЩАДЕЙ К ИНВЕНТАРНОМУ ПЛАНУ

Кадастровый номер земельного участка	Реквизиты документа ГЗК	Площадь, кв.м.		
1	2	3		
Площадь земельных участков, всего:				
Площадь территории фактического землепользования, всего:				
В том числе:	застроенная		635,0	
	не застроенная			
	в том числе:	с твердым покрытием	проездов	
			трогуаров	
			прочих элементов	
	оборудованные площадки		детские	
			спортивные	
	грунт	под зелеными насаждениями	придомовый сквер	
			газоны с деревьями	
			газоны, цветники, клумбы	
плодовые деревья				

6. ОСНОВНЫЕ ХАРАКТЕРИСТИКИ МНОГОКВАРТИРНОГО ДОМА, ПРОЧИХ ЗДАНИЙ, СООРУЖЕНИЙ И СТРОЕНИЙ

Литера (номер)	Наименование зданий, сооружений, строений	Наименование и материал основного конструктивного элемента	Основной параметр			Физический износ %	Действительная инвентаризационная стоимость, тыс. руб.
			наименование	ед. изм.	значение		
1	2	3	4	5	6	7	8
А А1 А2	Многоквартирный жилой дом №1 со встроенными торгово-офисными помещениями по ул.Халтурина в Индустриальном районе г.Ижевска. Первый этап строительства- Секция №1, Секция №2. Секция №2	трехслойные стены с эффективным утеплителем, облицованные кирпичом	Стр. объем	м ³	35206	0	152972528
Всего							152972528,00